

# 17<sup>ÈMES</sup> RENCONTRES ECONOMIE, EMPLOI, TRAVAIL EN RHÔNE-ALPES DIALOGUE SOCIAL ET PERFORMANCE ÉCONOMIQUE EUROPE, TERRITOIRES ET ENTREPRISES

Dialogue social et Performance économique constituent deux entités de plus en plus indissociables aujourd'hui du fait des mutations du travail et de la crise économique.

Les réussites entrepreneuriales montrent que la performance, au cœur de la stratégie des entreprises, ne peut se limiter à la sphère économique, organisationnelle mais doit investir les relations sociales.

La question du dialogue social, souvent liée à celle du changement, contient en corollaire, celle de la légitimité des représentants des salariés d'intervenir dans la stratégie de l'entreprise qui relève de la responsabilité des dirigeants. De plus en plus, la dichotomie s'estompe entre la logique "vision" réservée aux dirigeants et la logique "action" attribuée aux exploitants des systèmes de production et à leurs représentants.

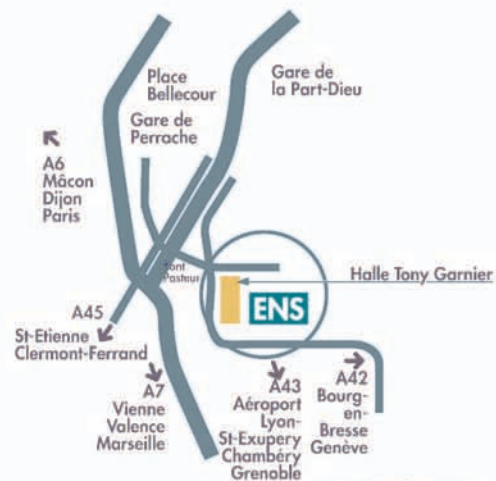
Nombre de réflexions et de rapports soulignent aujourd'hui l'importance de développer le dialogue social à l'échelon des branches, des entreprises et des territoires en vue d'une meilleure compétitivité, d'une plus grande qualité du travail et, enfin, de créer de l'emploi.

En effet, des expériences de dialogue social à l'échelon territorial, confirment qu'il est possible de trouver des réponses adaptées aux exigences posées par les mutations et de développer l'emploi.

Information, consultation, concertation, co-construction, délégation, autant de phases constitutives de l'association des salariés à la stratégie de l'entreprise, seront interrogées au travers des expériences présentées au cours de ces rencontres.

Ces 17e Rencontres de l'Economie, de l'Emploi et du Travail en Rhône-Alpes se proposent, conférence, carrefour, table ronde, ateliers et stands à l'appui, de favoriser les échanges autour de ces questions et notamment de faire connaître l'action de l'Europe en matière d'appui au dialogue social territorial et dans les entreprises. En effet, dès sa création, la Commission Européenne a favorisé l'adaptation aux mutations et le dialogue social dans les entreprises, notamment avec le Fonds Social Européen mis en œuvre dès 1957 et à partir de 2000, dans la mouvance de la stratégie de Lisbonne visant le développement d'une économie de la connaissance et de l'emploi.

Si les acteurs économiques et les entreprises semblent très concernés par la thématique, il est important de sensibiliser l'ensemble des acteurs de l'orientation, de la formation, de l'insertion et de l'emploi à cette nouvelle dynamique qui touche l'ensemble de la société aujourd'hui, notamment au travers de la question de la qualité du travail.



## INFORMATIONS PRATIQUES

### Pour nous rejoindre

#### Lieu

Ecole Normale Supérieure de Lyon (ENS)  
Grand amphithéâtre  
46, allée d'Italie  
69007 Lyon Gerland  
Tél 04 72 72 80 17

#### Métro

Ligne B  
Station  
Stade de Gerland

#### Bus

n° C22 : Arrêt Halle Tony Garnier  
n° S3 : Arrêt Halle Tony Garnier  
n° 60 : Arrêt Halle Tony Garnier

#### Informations

MIFE de Savoie  
Tél 04 79 33 89 35

#### DIRECCTE

Tél 04 72 68 28 75  
www.rhone-alpes.travail.gouv.fr

17<sup>ÈMES</sup> RENCONTRES  
ECONOMIE, EMPLOI, TRAVAIL EN RHÔNE-ALPES  
JEUDI 10 NOVEMBRE 2011  
LYON-AMPHITHÉÂTRE - ECOLE NORMALE SUPÉRIEURE



Organisées par la **DIRECCTE Rhône-Alpes** en collaboration avec la MIFE de Savoie, ARAVIS et Europe Direct Lyon Rhône-Alpes

## Programme

**Jeudi 10 novembre 2011 - Ecole Normale Supérieure - Lyon amphithéâtre**

**17<sup>ÈMES</sup> RENCONTRES ECONOMIE, EMPLOI, TRAVAIL EN RHÔNE-ALPES, DIALOGUE SOCIAL ET PERFORMANCE ÉCONOMIQUE EUROPE, TERRITOIRES ET ENTREPRISES**

**9h00 Accueil des participants**

**9h30 Ouverture**

M le Préfet de la région Rhône-Alpes

**Présentation de la journée**

**Michel DELARBRE,**

Directeur DIRECCTE Rhône-Alpes

**9h50 Questions aux partenaires sociaux**

*Interventions vidéo des partenaires sociaux régionaux*

**10h10 Conférence introductive**

*Dialogue social et Performance économique, Europe, Territoires et Entreprises*

**Jacques FREYSSINET,** Professeur émérite de sciences économiques (Université Paris 1), Président du Conseil scientifique du Centre d'études de l'emploi.

Débat avec la salle

**11h10 Questions aux partenaires sociaux**

*Interventions vidéo des partenaires sociaux régionaux*

**11h30 Carrefour d'expériences**

*Le dialogue social au service des mutations*

– **Emmanuelle BOIZET,** PDG Entreprise ROVIP, Présidente de la Commission Paritaire Haut Bugey (CPHB), et un représentant syndical de la CPHB

– **Denis BLANCHARD** DRH, Banque Populaire Loire et Lyonnais et un représentant syndical de l'entreprise

– Grand Témoin : **Pascale LEVET,** Directrice technique et scientifique Agence Nationale pour l'Amélioration des Conditions de Travail (ANACT)

Animation : **Agnès BERJON,** Directrice MIFE Savoie

**12h30 Intervention récréative avec LILY**

**12h45 Repas**

**14h00 Ateliers**

*Initiatives de dialogue social et dispositifs d'appui aux entreprises et aux organisations*

**1 - les 15 propositions du Centre des Jeunes Dirigeants sur le dialogue social, Abdénour AIN-SEBA** Président du CJD Rhône-Alpes.

**2 - Sécurisation des parcours et dialogue social, expériences européennes dans le service à la personne et le tourisme,**

**Bruno LAMOTTE,** Economiste, LEPII Université Pierre Mendès France, **Christine CANALE,** Secrétaire régionale du Comité régional CGT Rhône-Alpes et **Christian JUVAUX,** Secrétaire général adjoint de l'URI CFDT

**3 - Améliorer le dialogue social : le dispositif DIRECCTE et ARAVIS et la démarche ALGOÉ**

**Colette DESBOIS,** ARAVIS, **Michel PERRON,** DIRECCTE RA, **Robert BONNAND,** ALGOÉ

**4 - Ressources humaines et dialogue social, Xavier LACAZE,** DRH Achats SNCF, membre de l'Association Nationale des Directeurs des Ressources Humaines (ANDRH Rhône-Alpes)

**5 - Dispositifs collectifs régionaux pour améliorer les performances des entreprises, le Plan PME Etat Région,**

**Laurent VOILLARD,** Responsable d'Unité Direction du Développement Economique et de l'Emploi Conseil Régional Rhône-Alpes et **Alexandre MOULIN,** Responsable Pôle 3 E DIRECCTE RA

**15h15 Intervention récréative avec LILY**

**15h30 Table ronde**

*Le dialogue social est-il soluble dans la performance économique ?*

– **Jean Denis COMBREXELLE,** Directeur général du travail

– **Bruno LACROIX,** Président du Conseil Economique, Social et Environnemental (CESER) Rhône-Alpes

– **Jean-François TROGRILIC,** Directeur du Bureau de l'Organisation Internationale du Travail (OIT) pour la France

– **Béatrice OUIIN,** membre du Comité Economique et Social Européen

Animation : **Jean Christophe GALEAZZI,** journaliste TLM

**16h30 Conclusion des rencontres**

## Inscription en ligne

Merci de vous inscrire

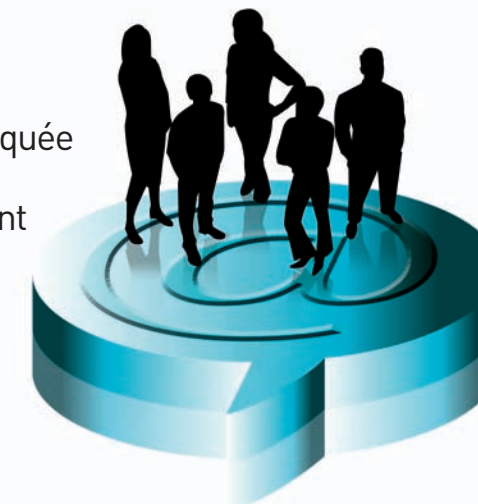
en ligne

à l'adresse indiquée

ci-dessous avant

le 7 novembre

2011



**<http://inscription-seminaire.fr>**

Pour tout renseignement : tél 04 79 33 89 35

**Organisé par :**

La Direction Régionale des Entreprises, de la Concurrence, de la Consommation, du Travail et de l'Emploi DIRECCTE Rhône-Alpes

**Stands**

DIRECCTE,  
FSE,  
ANACT/ARAVIS,  
Europe Direct Lyon Rhône-Alpes...

Stands librairie  
et publications  
des partenaires sociaux.